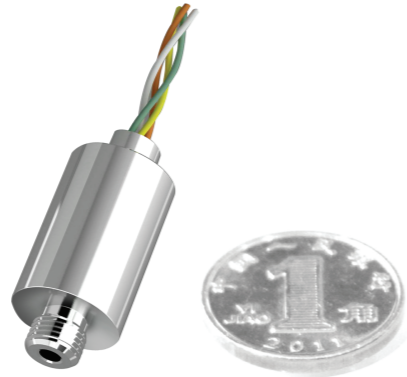
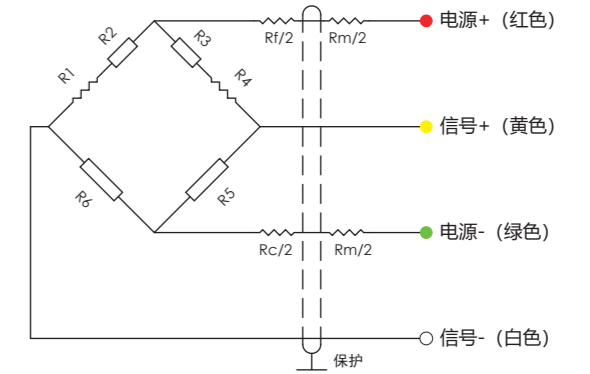
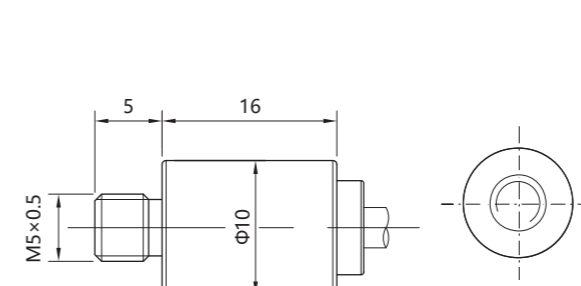


# NS-2 系列 小型 压力传感器

- 专为风洞试验设计
- 体积小、重量轻、高频响
- 具有 M5 × 0.5 的螺纹接口,便于安 装使用
- 具有 NS-1 的性能
- 固有频响 (50KHz~820KHz)



## 外形尺寸图 Dimensions



注: 特殊要求外径可设计成  $\Phi 9 \times 12$

原理图

## 技术参数 Technique parameter

参 数	Specifications	技术指标 Technique data
压力范围	Measuring ranges	-100kPa...0~100kPa...1MPa...5.0...10MPa...35MPa
过载压力	Overload pressures	200%F.S
破坏压力	Burst pressures	500%F.S
工作方式	Operational Mode	表压, 绝压
测量介质	Measuring Media	无腐蚀且不导电的气、液体
输出信号	Output signal	100 mV (典型)
工作电压	Operating voltage	5Vdc
综合精度	Accuracy	$\pm 0.25\%F.S$ (典型)
温度补偿范围	Compensated temperature range	-20~+80°C
工作温度范围	Operating temperature range	-55~ -30~ 120 ~ 175°C (可选)
储存温度范围	Storage temperature range	-40~+120°C
绝缘阻抗	Insulation resistance	$\geq 100M\Omega(100Vdc)$
耐振性能	Vibration resistance	IEC 60068-2-6 (5...2000Hz, 20g)
耐冲击性	Shock resistance	IEC 60068-2-27 (50g, 11ms)
抗干扰	EMC proof	IEC 61000-6-2/3/4
机械连接	Mechanical connection	M5×0.5 / M8×1
外壳材质	Material	不锈钢

## 选型表 Model code:

NS-	商标
2	产品名称
-	小型压力传感器
-	代码 工作电压
05	5Vdc
-	代码 机械连接
M5	M5×0.5 外螺纹
M8	M8×1.0 外螺纹
T	客户定制
-	代码 工作方式
X	X为所需量程, 单位为 kPa MPa bar
-	代码 工作方式
A	绝压
G	表压
(000)	其他要求

NS- 2 - 05 - M5 - 1MPa G (导线 2m) ← 选型举例

## 接线定义 Pin connections:

直出线

电缆分配

颜色	NS-2
红	+Vcc
黄	Signal+
绿	0V
白	Signal-